

# PLAN DE CONCEPTION

## REHABILITATION DU CENTRE DE DEMINAGE D'AJACCIO

Juillet 2020

### PROJET

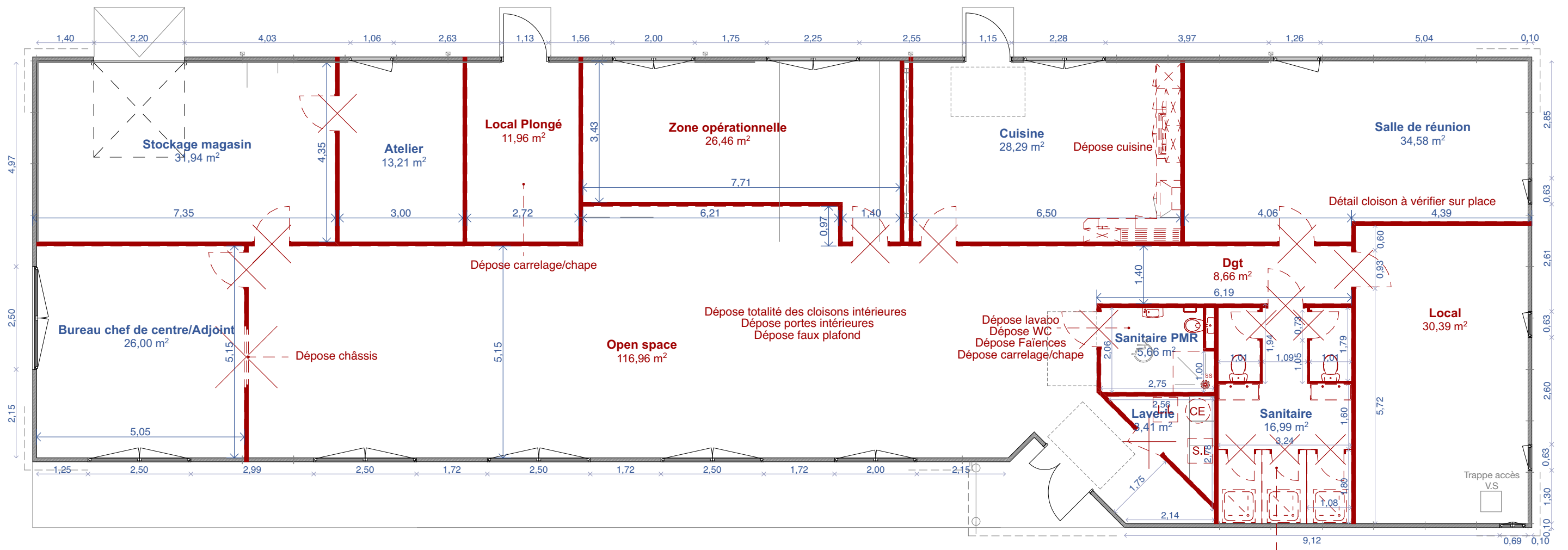
Campo dell'oro  
20090 Ajaccio  
Corse du Sud

### CLIENT

CENTRE DE DEMINAGE SGAMI  
SUD - SLI AJACCIO

### SOMMAIRE:

PCG 00 Plan de démolition  
PCG 01 Plan projet  
PCG 02 Plan Electricité  
PCG 03 Plan plomberie/VMC/CLIM  
PCG 04 Plan des sols  
PCG 05 Plan des plafonds  
PCG 06 Plan Menuiseries intérieures  
PCG 07 Plan Mobilier/Equipements



**PROJET**

**CENTRE DE DEMINAGE**

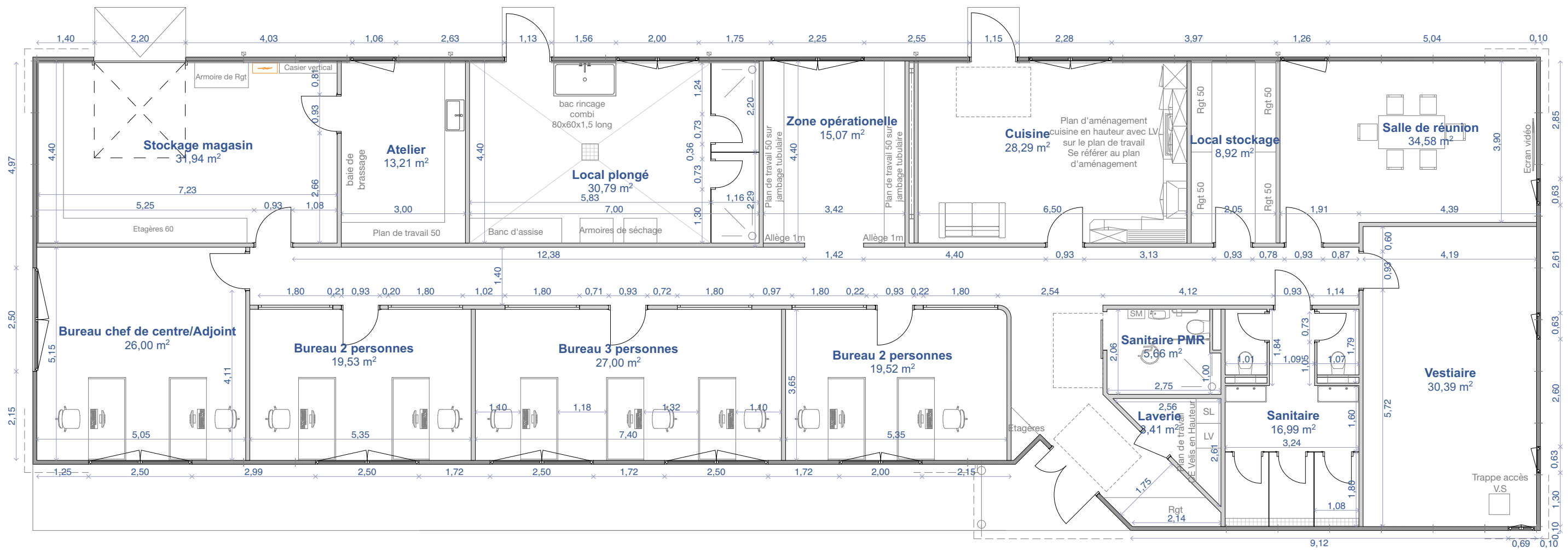
Corse du Sud

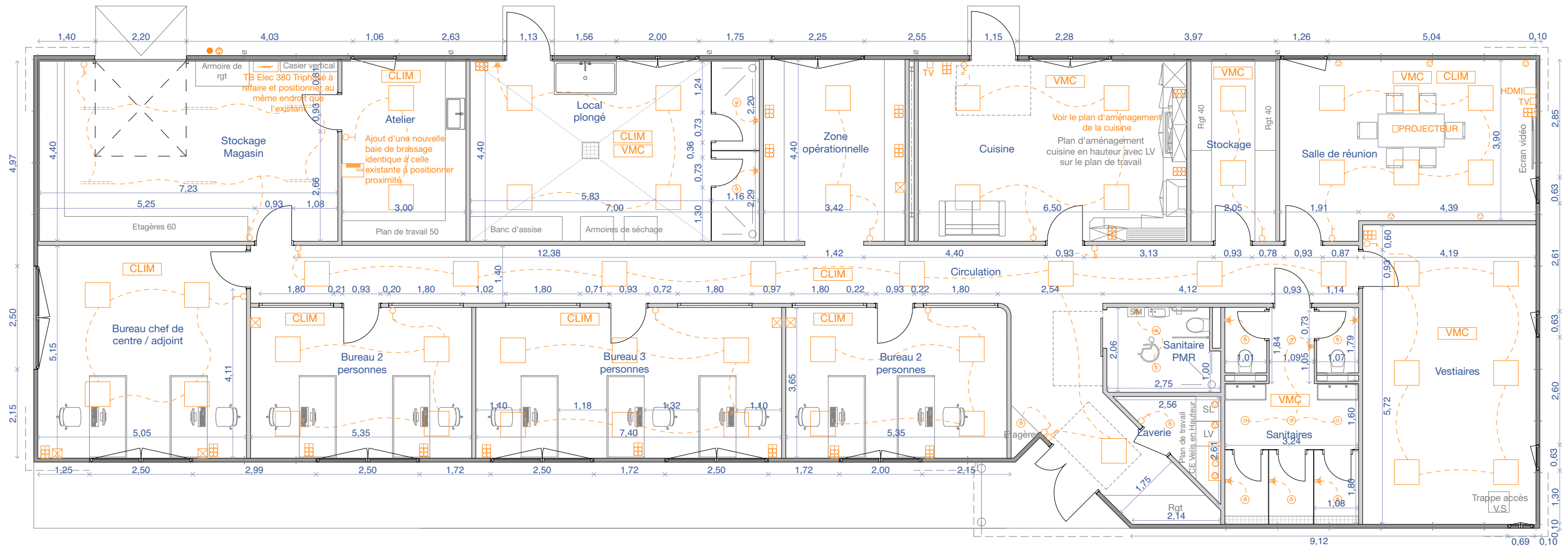
ECHELLE 1:100

DATE 27/07/2020

LE PRESENT PLAN NE PEUT EN AUCUN CAS SERVIR COMME PLANS D'EXECUTION.

Dépose cloison type camping  
 Dépose lavabo  
 Dépose WC  
 Dépose Faïences  
 Dépose carrelage/chape





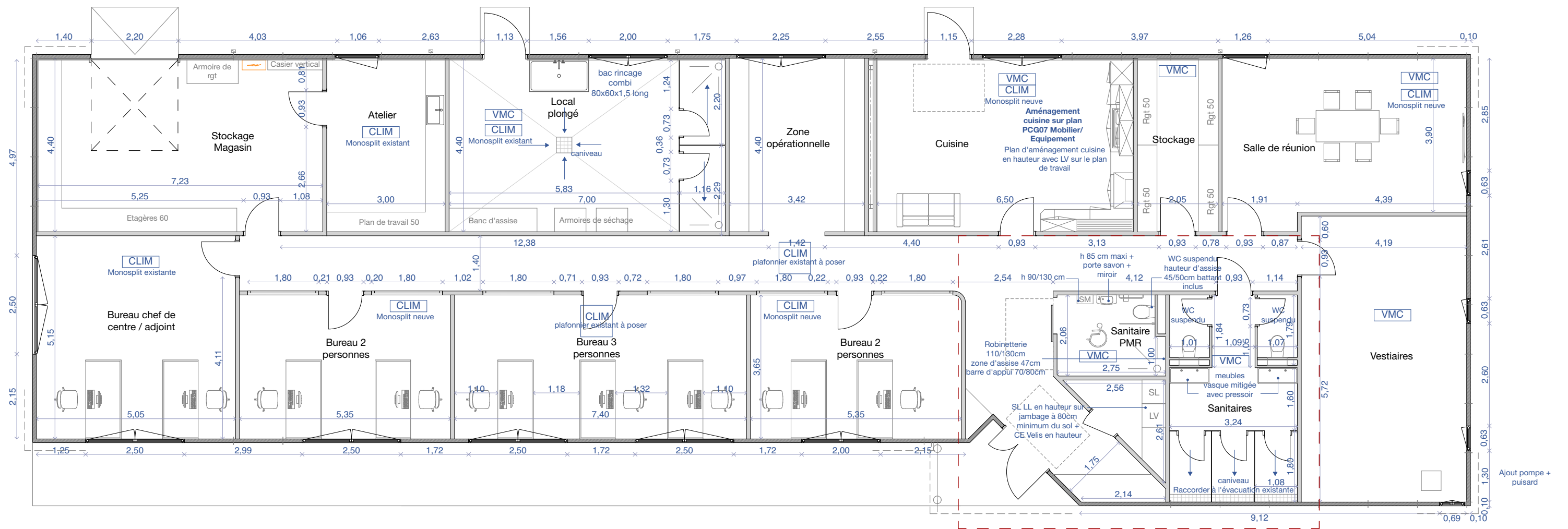
**ATTENTION**  
Toute l'installation doit être en apparent à une hauteur supérieure ou égale à 100cm du sol

**LEGENDE**

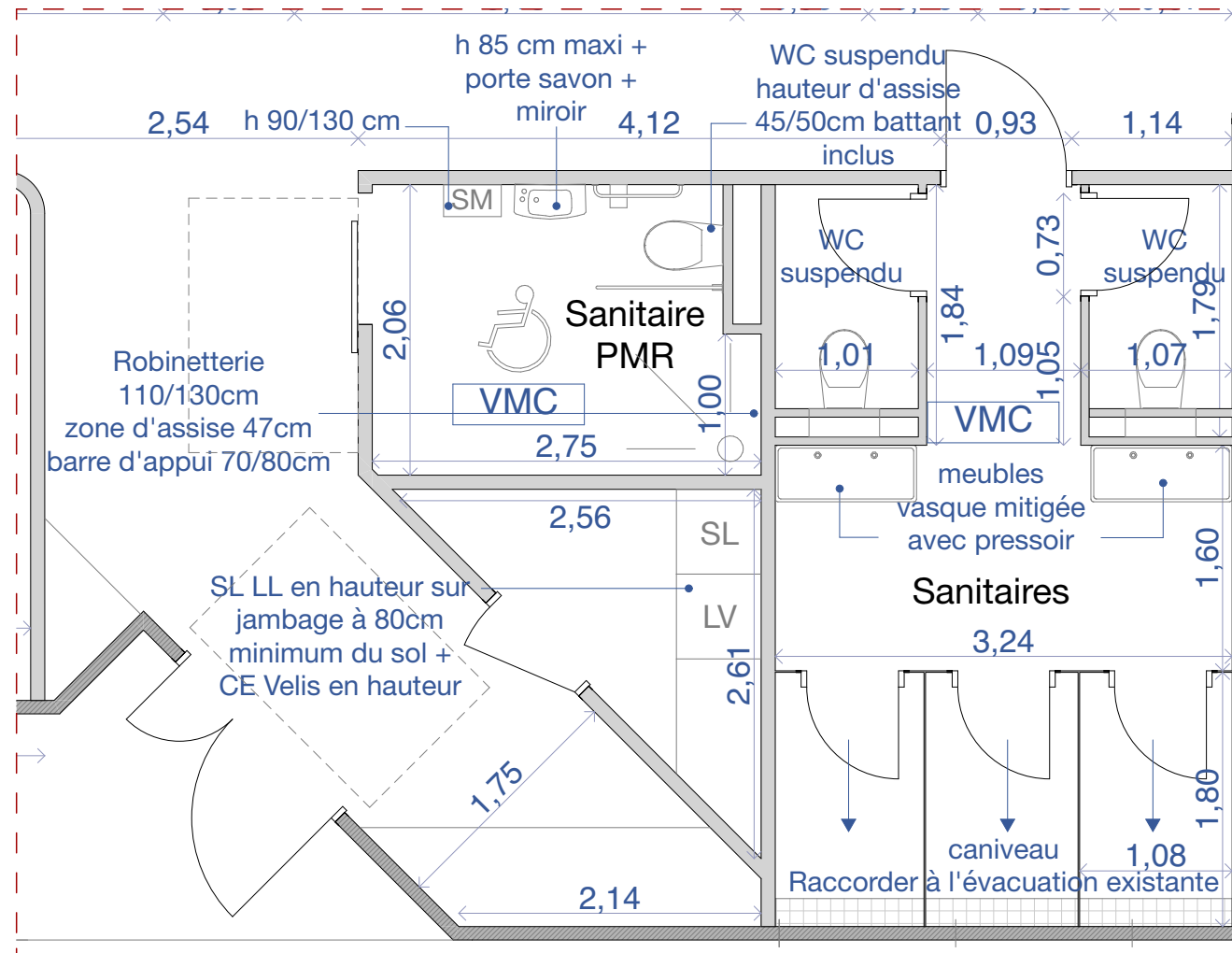
GENERAL	ECLAIRAGE INTERIEUR	ALIMENTATIONS
Tableau Electrique 380 triphasé	Dalle LED 60x60	CE Alim Chauffe eau Velis
Baie de brassage	Spots encastrés plafond	VMC Alim VMC
COMMANDES	Bandeau led	CLIM Alim Clim
Interrupteur simple	PRISES SPECIALES	
Interrupteur va-et-vient	Prise 20A Spécialisée (LV LL Frigo)	
Interrupteur télérupteur	Cable HDMI	
Détecteur de mouvement	Prise Télévision	
Interphone liaison jusqu'au portail + bouton poussoir	Prise support vidéo projecteur au plafond	
PRISES	Prise 380 V	
Bloc 6 prises	Prise 220 V en extérieur	
Bloc 6 prises avec 2 RJ		
Prise 16A		

**PROJET**  
CENTRE DE DEMINAGE  
ECHELLE 1:100  
DATE 27/07/2020

LE PRESENT PLAN NE PEUT EN AUCUN CAS SERVIR COMME PLANS D'EXECUTION.



**Zoom Sanitaires**



**PROJET**

CENTRE DE DEMINAGE

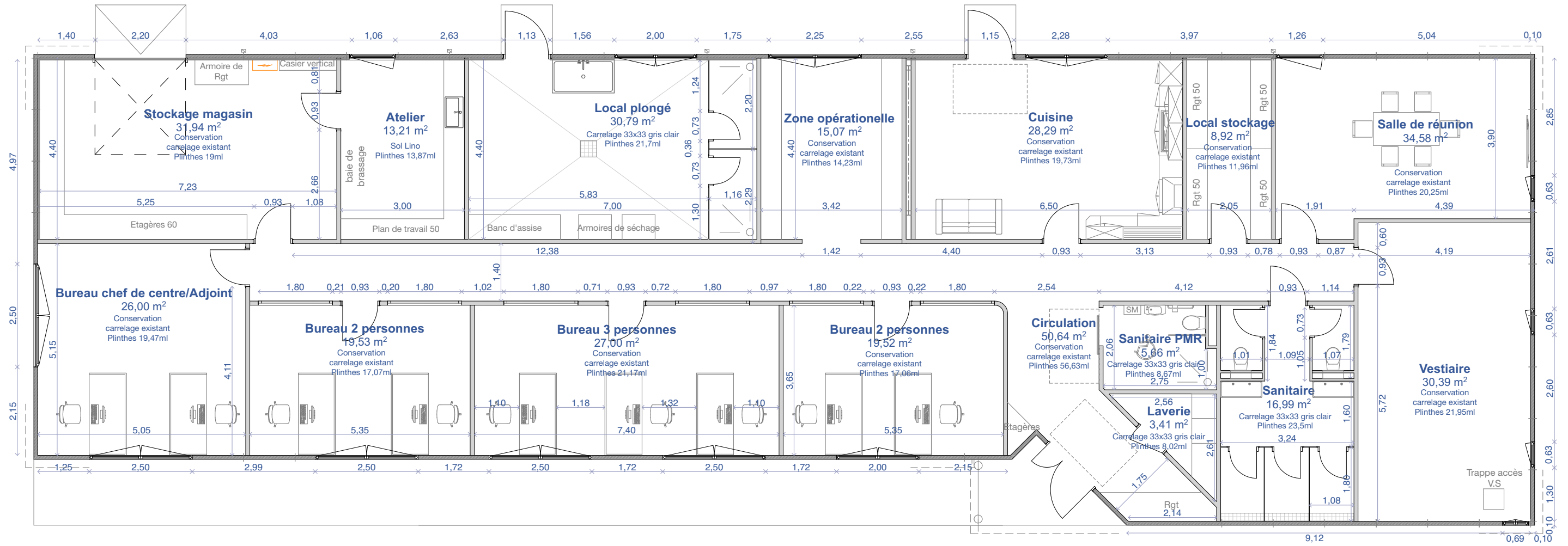


ECHELLE 1:100, 1:50  
DATE 27/07/2020

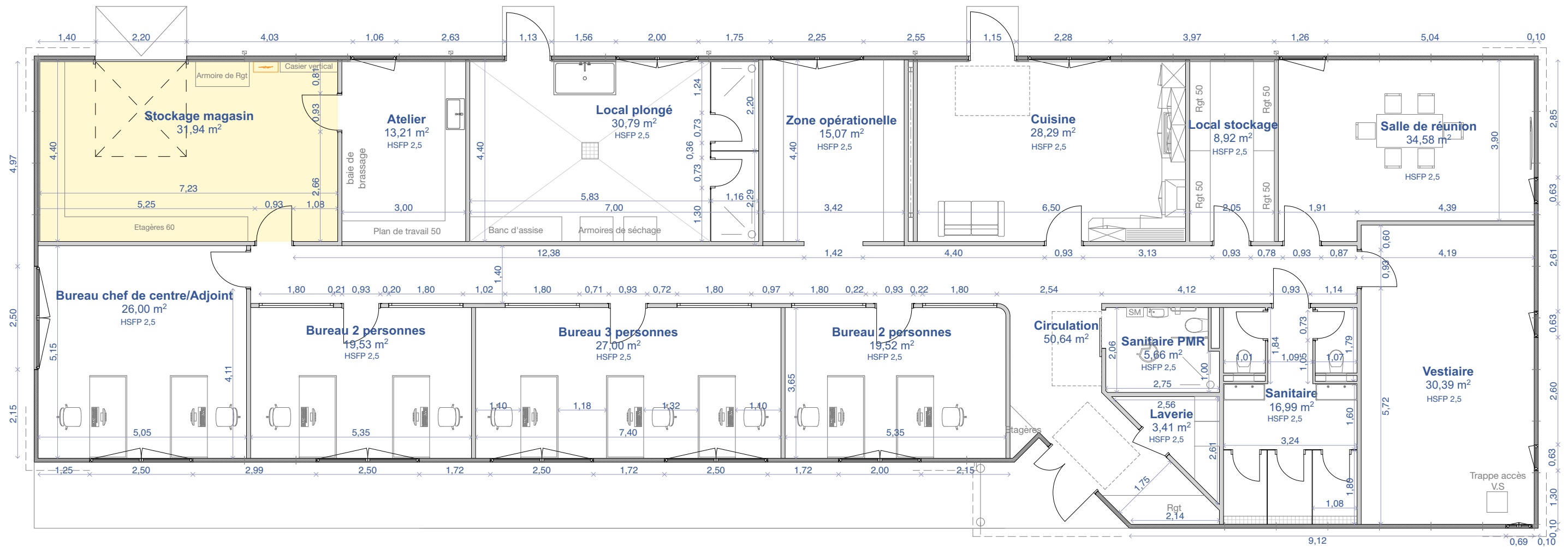
LE PRESENT PLAN NE PEUT EN AUCUN CAS SERVIR COMME PLANS D'EXECUTION.

Plan Plomberie/  
VMC/CLIM

**PCG03**



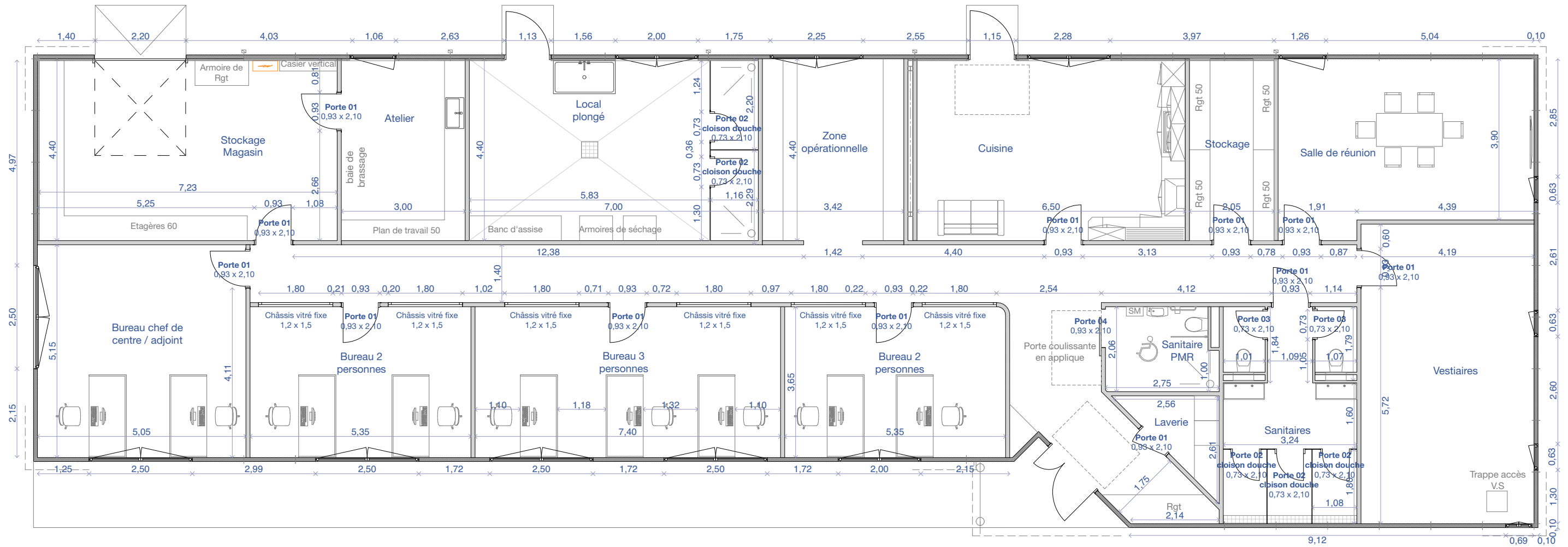
ATTENTION Prévoir un bouchage par un carrelage se rapprochant de la teinte du carrelage existant à l'emplacement de la démolition des cloisons



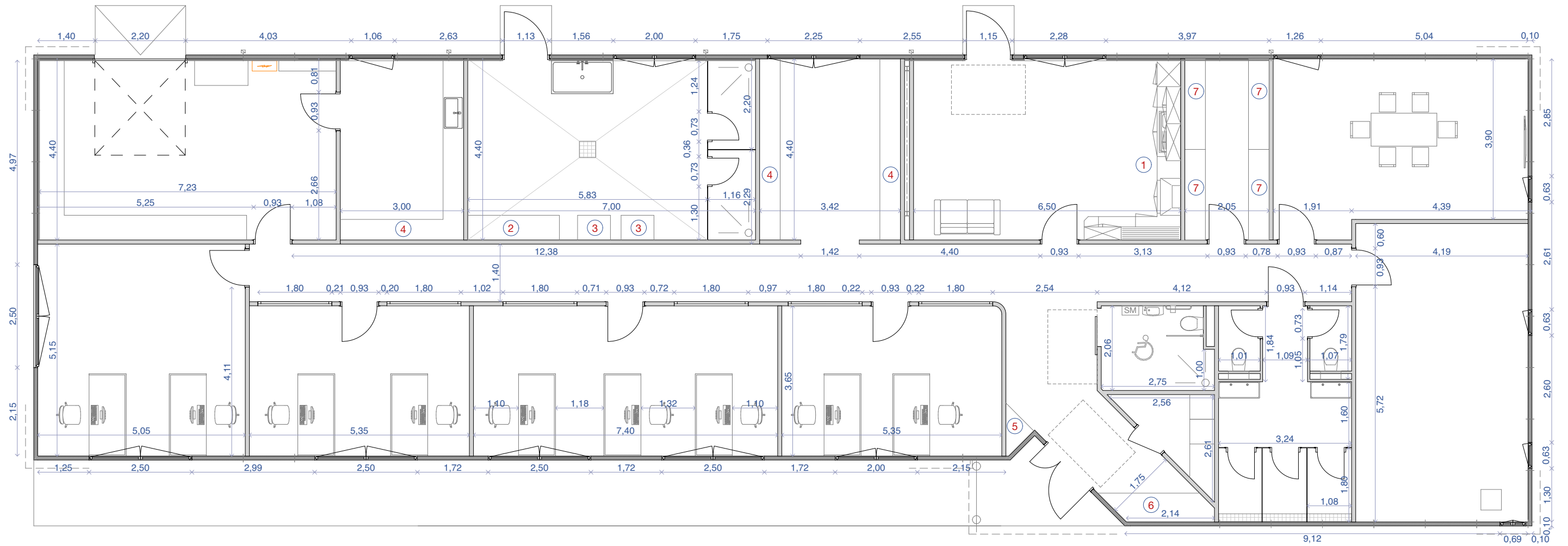
### LEGENDE

- Faux plafond Dalle 60x60 démontable
- Pas de faux plafond



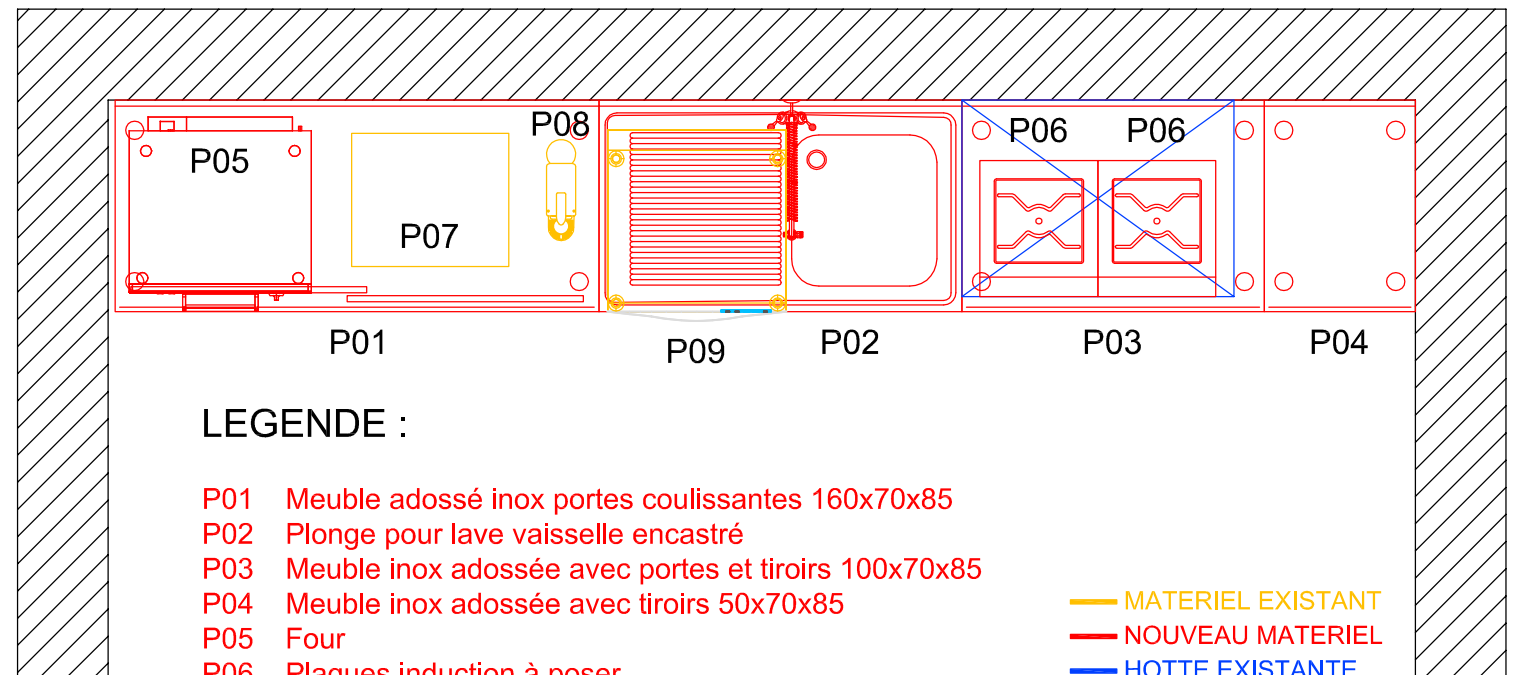






LEGENDE

- ① Réaménagement cuisine se référer au plan
- ② Banc d'assise 60 cm de profondeur
- ③ Vestiaire grillagé type Sauveteur 0,8 de largeur
- ④ Plan de travail 50 sur jambage tubulaire
- ⑤ Etagères
- ⑥ Placard de rangement 70 cm fini pour stockage matériel entretien
- ⑦ Placard de rangement 50cm profondeur



LEGENDE :

- P01 Meuble adossé inox portes coulissantes 160x70x85
- P02 Plonge pour lave vaisselle encastré
- P03 Meuble inox adossée avec portes et tiroirs 100x70x85
- P04 Meuble inox adossée avec tiroirs 50x70x85
- P05 Four
- P06 Plaques induction à poser
- P07 Micro onde
- P08 Machine à café
- P09 Lave vaisselle

- MATERIEL EXISTANT
- NOUVEAU MATERIEL
- HOTTE EXISTANTE